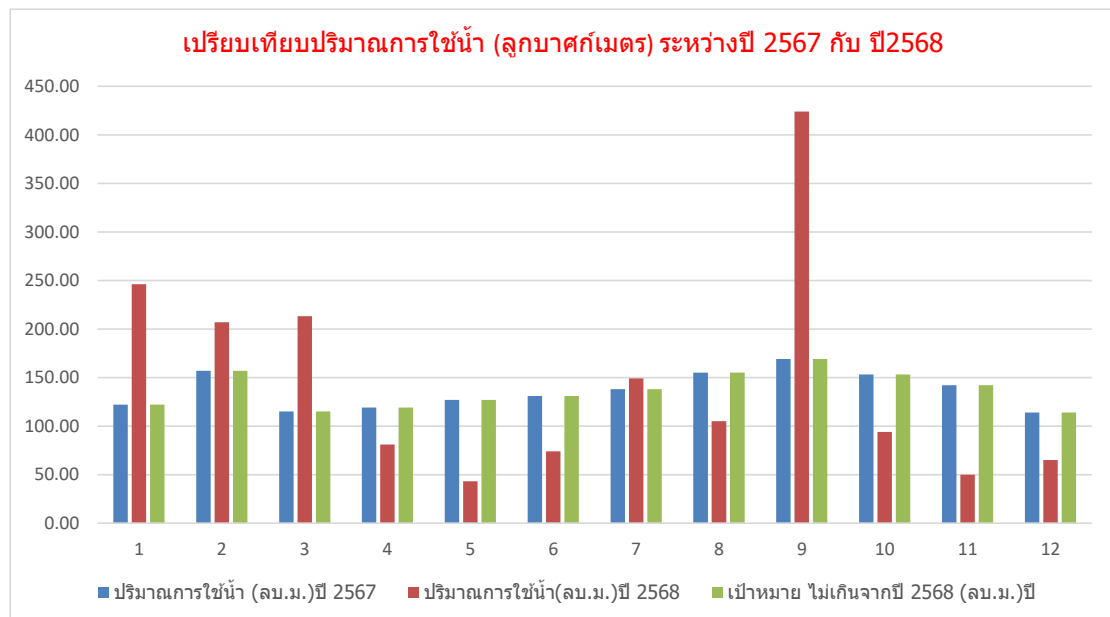


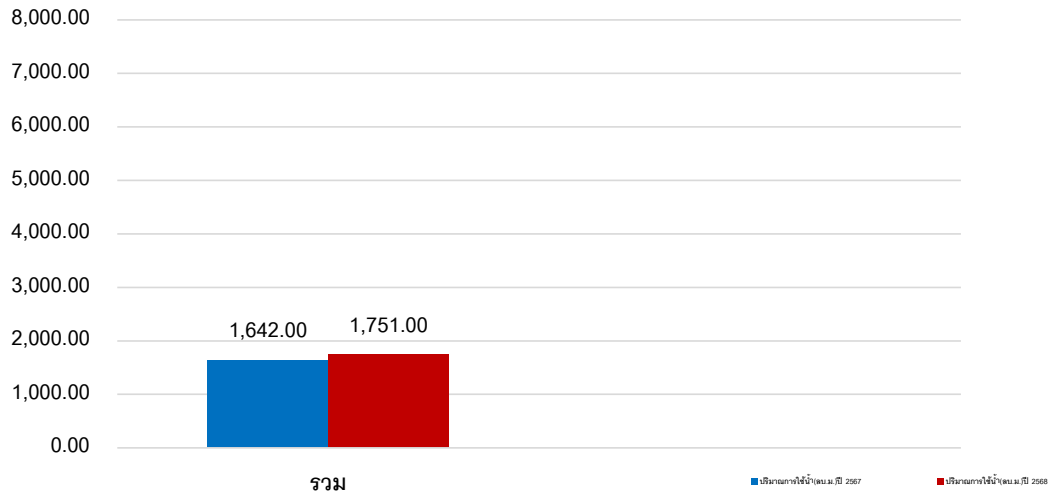
## บันทึกปริมาณการใช้น้ำ ประจำปี 2568

เดือน	ปริมาณการใช้น้ำปี 2567				ปริมาณการใช้น้ำปี 2568				ร้อยละปริมาณการใช้น้ำ	
	จำนวน ผู้ใช้ อาคาร (คน)	ปริมาณ การใช้น้ำ (ลบ.ม.)ปี 2567	ค่าน้ำ/เดือน (บาท)	ปริมาณการ ใช้น้ำต่อ จำนวนผู้ใช้ อาคาร (ลบ.ม./คน) ปี 2567	จำนวน ผู้ใช้ อาคาร (คน)	ปริมาณการ ใช้น้ำ(ลบ. ม.)ปี 2568	ค่าน้ำ/เดือน (บาท)	ปริมาณการ ใช้น้ำต่อ จำนวนผู้ใช้ อาคาร (ลบ.ม./คน) ปี 2568	ร้อยละ ปริมาณ การใช้น้ำ (ลบ.ม.) จากปี 2568	ร้อยละ ปริมาณ การใช้น้ำ (ลบ.ม./ คน)จากปี 2568
ม.ค.	1,379	122.00	976.00	0.09	1,381	246.00	1,968.00	0.18	(102%)	(101%)
ก.พ.	1,379	157.00	1,256.00	0.11	1,381	207.00	1,656.00	0.15	(32%)	(32%)
มี.ค.	1,379	115.00	920.00	0.08	1,381	213.00	1,704.00	0.15	(85%)	(85%)
เม.ย.	550	119.00	952.00	0.22	630	81.00	648.00	0.13	-32%	-41%
พ.ค.	550	127.00	1,016.00	0.23	630	43.00	344.00	0.07	-66%	-70%
มิ.ย.	550	131.00	1,048.00	0.24	630	74.00	596.00	0.12	-44%	-51%
ก.ค.	1,379	138.00	1,104.00	0.10	1,381	149.00	1,192.00	0.11	(8%)	(8%)
ส.ค.	1,379	155.00	1,240.00	0.11	1,381	105.00	840.00	0.08	-32%	-32%
ก.ย.	1,379	169.00	1,352.00	0.12	1,381	424.00	3,413.20	0.31	(151%)	(151%)
ต.ค.	1,379	153.00	1,224.00	0.11	1,381	94.00	756.70	0.07	-39%	-39%
พ.ย.	1,379	142.00	1,136.00	0.10	1,381	50.00	402.00	0.04	-65%	-65%
ธ.ค.	1,379	114.00	912.00	0.08	1,381	65.00	524.00	0.05	-43%	-43%
<b>เฉลี่ย</b>	1,172	136.83	1,094.67	0.12	1,193	145.92	1,094.67	0.12	(6.64%)	(4.72%)
<b>รวม</b>	14,061	1,642.00	13,136.00	1.40	14,319	1,751.00	15,138.57	1.47	(6.64%)	(4.72%)

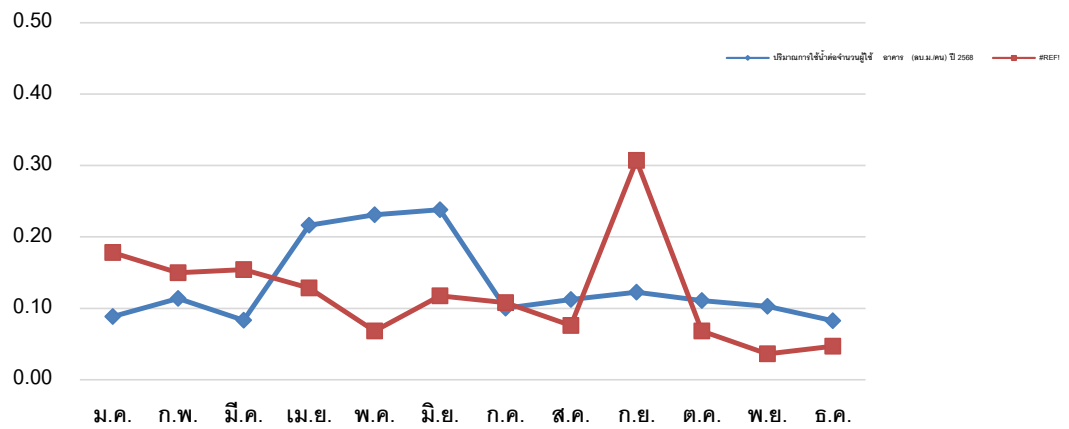
เปรียบเทียบปริมาณการใช้น้ำ (ลูกบาศก์เมตร) ระหว่างปี 2567 กับ ปี2568



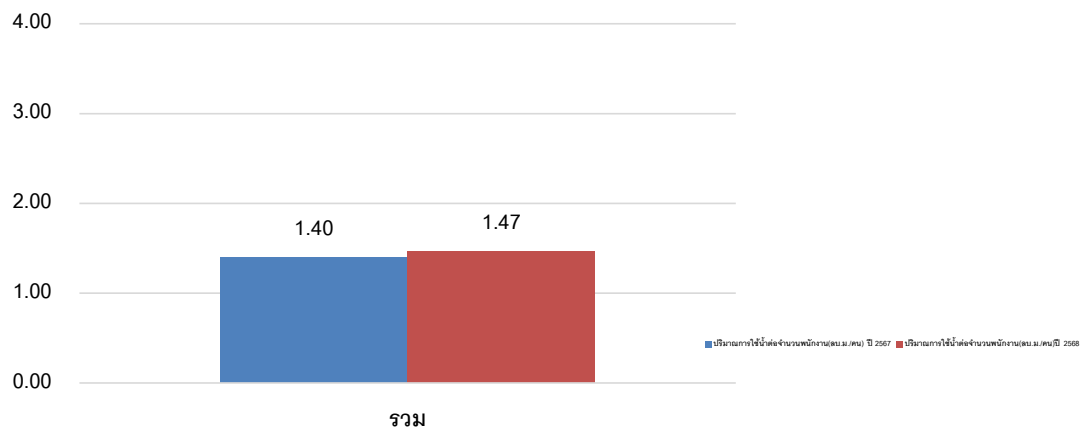
เปรียบเทียบปริมาณการใช้น้ำสะสม (ลูกบาศก์เมตร) ระหว่างปี 2567 กับ ปี2568



เปรียบเทียบปริมาณการใช้น้ำต่อคน (ลูกบาศก์เมตร/คน) ระหว่างปี 2567 กับ ปี 2568



เปรียบเทียบปริมาณการใช้น้ำต่อคนสะสม (ลูกบาศก์เมตร/คน) ระหว่างปี 2567 กับ ปี2568



## สรุปปริมาณการใช้น้ำ

1. ปริมาณน้ำสะสมตั้งแต่เดือน มกราคม ถึง ธันวาคม ปี 2568 เท่ากับ 1,751.00 ลบ.ม. เพิ่มขึ้นจาก ปี 2567 ในช่วงเวลาเดียวกัน เท่ากับ 1,642.00.90 ลบ.ม. คิดเป็น 6.64 %

2. ปริมาณน้ำต่อคนสะสมตั้งแต่เดือน มกราคม ถึง ธันวาคม ปี 2568 เท่ากับ 1.47 ลบ.ม./คน เพิ่มขึ้นจาก ปี 2567 ในช่วงเวลาเดียวกัน เท่ากับ 1.40 ลบ.ม./คน คิดเป็น 4.72 %

3. ปริมาณน้ำเฉลี่ยตั้งแต่เดือน มกราคม ถึง ธันวาคม ปี 2568 เท่ากับ 145.92 ลบ.ม. เพิ่มขึ้นจาก ปี 2567 ในช่วงเวลาเดียวกัน เท่ากับ 136.83 ลบ.ม. คิดเป็น 6.64 %

4. ปริมาณน้ำต่อคนเฉลี่ยตั้งแต่เดือน มกราคม ถึง ธันวาคม ปี 2568 เท่ากับ 0.12 ลบ.ม./คน เท่ากันกับ ปี 2567 ในช่วงเวลาเดียวกัน เท่ากับ 0.12 ลบ.ม./คน คิดเป็น 0 %



บรรลุเป้าหมาย



ไม่บรรลุเป้าหมาย

การวิเคราะห์ข้อมูลและสาเหตุ (เป้าหมาย 2568 : การใช้น้ำเพิ่มขึ้น 6.64 % จากปี 2567)

เดือนมกราคม 2568



บรรลุเป้าหมาย



ไม่บรรลุเป้าหมาย

รายละเอียด : มีการใช้น้ำเพิ่มขึ้น จากปี 67 (102%)

วิเคราะห์สาเหตุ : มีพฤติกรรมการใช้น้ำเพิ่มขึ้น จากปริมาณของผู้ใช้อาคาร

แนวทางจัดการ : รณรงค์การปรับพฤติกรรมการใช้น้ำ และการปิดน้ำทุกครั้งหลังใช้งานเสร็จแล้ว

เดือนกุมภาพันธ์ 2568



บรรลุเป้าหมาย



ไม่บรรลุเป้าหมาย

รายละเอียด : มีการใช้น้ำเพิ่มขึ้น จากปี 67 (32%)

วิเคราะห์สาเหตุ : มีพฤติกรรมการใช้น้ำเพิ่มขึ้น จากปริมาณของผู้ใช้อาคาร

แนวทางจัดการ : รณรงค์การปรับพฤติกรรมการใช้น้ำ และการปิดน้ำทุกครั้งหลังใช้งานเสร็จแล้ว

เดือนมีนาคม 2568



บรรลุเป้าหมาย



ไม่บรรลุเป้าหมาย

รายละเอียด : มีการใช้น้ำเพิ่มขึ้น จากปี 67 (85%)

วิเคราะห์สาเหตุ : มีพฤติกรรมการใช้น้ำเพิ่มขึ้น จากปริมาณของผู้ใช้อาคาร

แนวทางจัดการ : รณรงค์การปรับพฤติกรรมการใช้น้ำ และการปิดน้ำทุกครั้งหลังใช้งานเสร็จแล้ว

เดือนเมษายน 2568



บรรลุเป้าหมาย



ไม่บรรลุเป้าหมาย

รายละเอียด : มีการใช้น้ำลดลง จากปี 67 (-32%)

วิเคราะห์สาเหตุ : มีพฤติกรรมการใช้น้ำ ตามมาตรฐานที่หน่วยงานกำหนด และอยู่ระหว่างปิดภาคเรียน

แนวทางจัดการ : รณรงค์การปรับพฤติกรรมการใช้น้ำ และการปิดน้ำทุกครั้งหลังใช้งานเสร็จแล้ว

เดือนพฤษภาคม 2568



บรรลุเป้าหมาย



ไม่บรรลุเป้าหมาย

รายละเอียด : มีการใช้น้ำลดลง จากปี 67 (-66%)

วิเคราะห์สาเหตุ : มีพฤติกรรมการใช้น้ำ ตามมาตรฐานที่หน่วยงานกำหนด และอยู่ระหว่างปิดภาคเรียน

แนวทางจัดการ : รณรงค์การปรับพฤติกรรมการใช้น้ำ และการปิดน้ำทุกครั้งหลังใช้งานเสร็จแล้ว

เดือนมิถุนายน 2568



บรรลุเป้าหมาย



ไม่บรรลุเป้าหมาย

รายละเอียด : มีการใช้น้ำลดลง จากปี 67 (-44%)

วิเคราะห์สาเหตุ : มีพฤติกรรมการใช้น้ำ ตามมาตรฐานที่หน่วยงานกำหนด และอยู่ระหว่างปิดภาคเรียน

แนวทางจัดการ : รณรงค์การปรับพฤติกรรมการใช้น้ำ และการปิดน้ำทุกครั้งหลังใช้งานเสร็จแล้ว

เดือนกรกฎาคม 2568



บรรลุเป้าหมาย



ไม่บรรลุเป้าหมาย

รายละเอียด : มีการใช้น้ำเพิ่มขึ้น จากปี 67 (8%)

วิเคราะห์สาเหตุ : มีพฤติกรรมการใช้น้ำเพิ่มขึ้น จากปริมาณของผู้ใช้อาคาร

แนวทางจัดการ : รณรงค์การปรับพฤติกรรมการใช้น้ำ และการปิดน้ำทุกครั้งหลังใช้งานเสร็จแล้ว

เดือนสิงหาคม 2568



บรรลุเป้าหมาย



ไม่บรรลุเป้าหมาย

รายละเอียด : มีการใช้น้ำลดลง จากปี 67 (-32%)

วิเคราะห์สาเหตุ : มีพฤติกรรมการใช้น้ำ ตามมาตรฐานที่หน่วยงานกำหนด

แนวทางจัดการ : รณรงค์การปรับพฤติกรรมการใช้น้ำ และการปิดน้ำทุกครั้งหลังใช้งานเสร็จแล้ว

เดือนกันยายน 2568



บรรลุเป้าหมาย



ไม่บรรลุเป้าหมาย

รายละเอียด : มีการใช้น้ำลดลง จากปี 67 (151%)

วิเคราะห์สาเหตุ : ตรวจพบรอยรั่วของท่อบริเวณหน้าอาคาร และพฤติกรรมการใช้น้ำเพิ่มขึ้น จากปริมาณของผู้ใช้อาคาร

แนวทางจัดการ : แก้ไขจุดรั่ว และรณรงค์การปรับพฤติกรรมการใช้น้ำ และการปิดน้ำทุกครั้งหลังใช้งานเสร็จแล้ว

เดือนตุลาคม 2568



บรรลุเป้าหมาย



ไม่บรรลุเป้าหมาย

รายละเอียด : มีการใช้น้ำลดลง จากปี 67 (-39%)

วิเคราะห์สาเหตุ : มีพฤติกรรมการใช้น้ำ ตามมาตรฐานที่หน่วยงานกำหนด

แนวทางจัดการ : รณรงค์การปรับพฤติกรรมการใช้น้ำ และการปิดน้ำทุกครั้งหลังใช้งานเสร็จแล้ว

เดือนพฤศจิกายน 2568



บรรลุเป้าหมาย



ไม่บรรลุเป้าหมาย

รายละเอียด : มีการใช้น้ำลดลง จากปี 67 (-65%)

วิเคราะห์สาเหตุ : มีพฤติกรรมการใช้น้ำ ตามมาตรฐานที่หน่วยงานกำหนด

แนวทางจัดการ : รณรงค์การปรับพฤติกรรมการใช้น้ำ และการปิดน้ำทุกครั้งหลังใช้งานเสร็จแล้ว

เดือนธันวาคม 2568



บรรลุเป้าหมาย



ไม่บรรลุเป้าหมาย

รายละเอียด : มีการใช้น้ำลดลง จากปี 67 (-43%)

วิเคราะห์สาเหตุ : มีพฤติกรรมการใช้น้ำ ตามมาตรฐานที่หน่วยงานกำหนด

แนวทางจัดการ : รณรงค์การปรับพฤติกรรมการใช้น้ำ และการปิดน้ำทุกครั้งหลังใช้งานเสร็จแล้ว