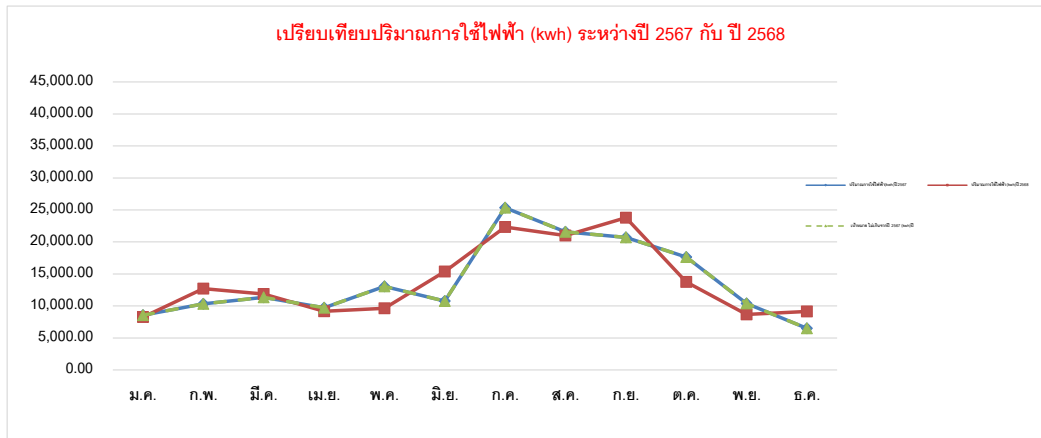


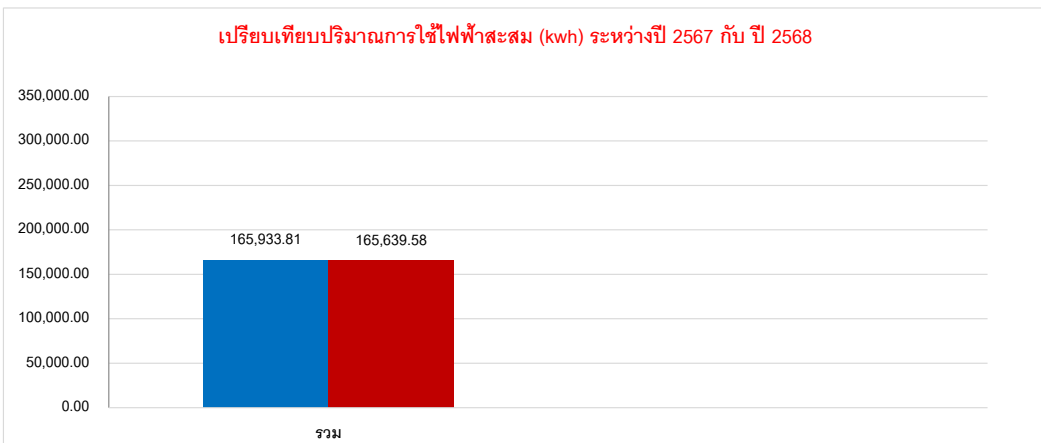
บันทึกปริมาณการใช้ไฟฟ้า ประจำปี 2568

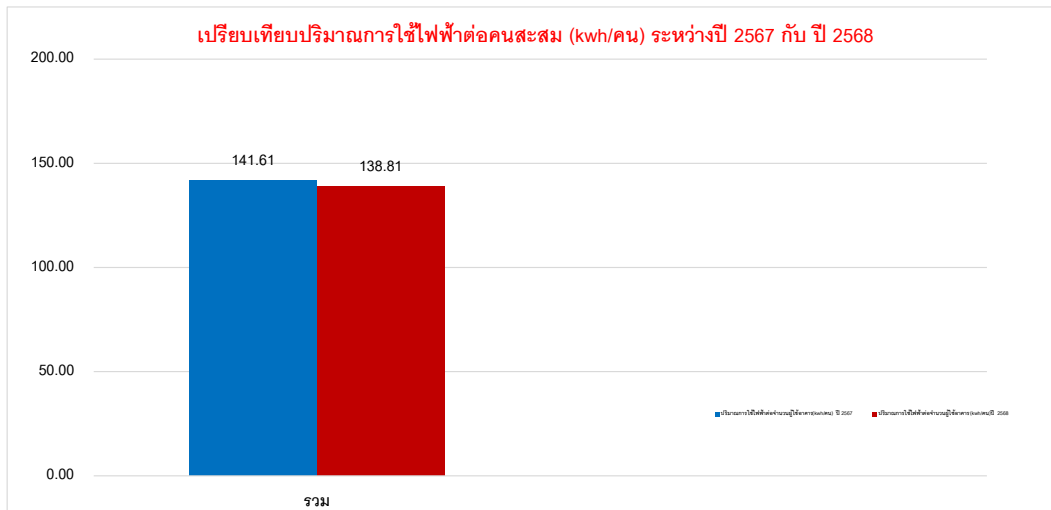
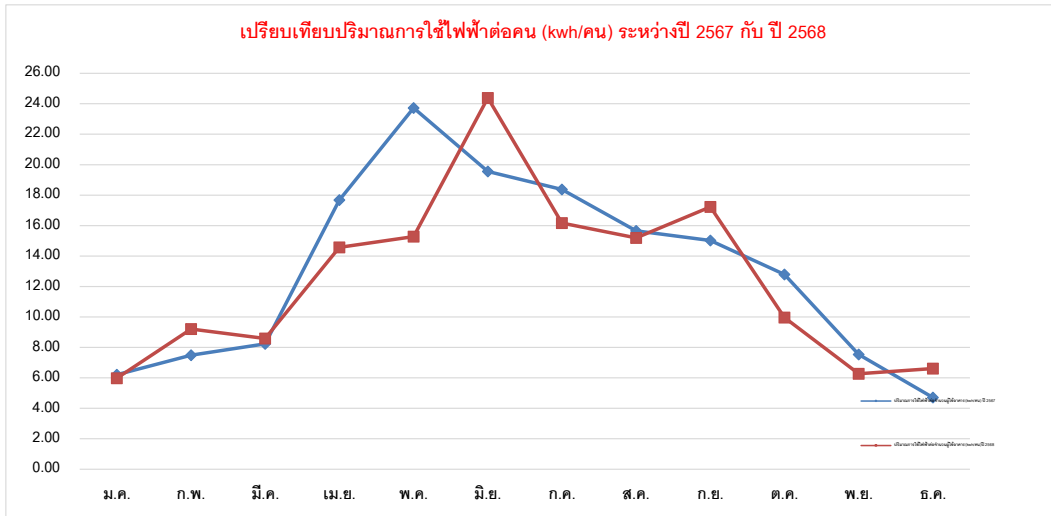
เดือน	ปริมาณการใช้ไฟฟ้า ปี 2567				ปริมาณการใช้ไฟฟ้า ปี 2568				ร้อยละปริมาณการใช้ไฟฟ้า	
	ผู้ใช้ อาคาร (คน)	ปริมาณการ ใช้ไฟฟ้า (kwh)ปี 2567	ค่าไฟฟ้า/ เดือน (บาท)	ปริมาณการ ใช้ไฟฟ้าต่อ จำนวนผู้ใช้ อาคาร (kwh/คน) ปี 2567	ผู้ใช้ อาคาร (คน)	ปริมาณการใช้ ไฟฟ้า(kwh)ปี 2568	ค่าไฟฟ้า/เดือน (บาท)	ปริมาณการ ใช้ไฟฟ้าต่อ จำนวนผู้ใช้ อาคาร (kwh/คน)ปี 2568	ร้อยละ ปริมาณการใช้ ไฟฟ้า (kwh)จากปี 2568	ร้อยละ ปริมาณการ ใช้ไฟฟ้า (kwh/คน)จาก ปี 2568
ม.ค.	1,379	8,560.17	36,438.34	6.21	1,381	8,256.36	34,568.68	5.98	-4%	-4%
ก.พ.	1,379	10,327.00	45,155.89	7.49	1,381	12,712.12	55,228.31	9.21	(23%)	(23%)
มี.ค.	1,379	11,347.93	49,425.63	8.23	1,381	11,865.07	50,985.59	8.59	(5%)	(4%)
เม.ย.	550	9,726.09	43,490.05	17.68	630	9,177.33	40,417.80	14.57	-6%	-18%
พ.ค.	550	13,049.40	57,245.35	23.73	630	9,626.15	39,646.81	15.28	-26%	-36%
มิ.ย.	550	10,758.04	46,754.67	19.56	630	15,363.67	64,151.31	24.39	(43%)	(25%)
ก.ค.	1,379	25,338.72	113,249.71	18.37	1,381	22,332.70	94,229.79	16.17	-12%	-12%
ส.ค.	1,379	21,587.36	96,483.26	15.65	1,381	20,984.25	88,540.19	15.19	-3%	-3%
ก.ย.	1,379	20,714.94	92,584.04	15.02	1,381	23,787.09	100,366.39	17.22	(15%)	(15%)
ต.ค.	1,379	17,631.91	78,804.64	12.79	1,381	13,755.20	58,038.19	9.96	-22%	-22%
พ.ย.	1,379	10,395.39	46,461.50	7.54	1,381	8,656.32	36,524.16	6.27	-17%	-17%
ธ.ค.	1,379	6,496.86	38,494.61	4.71	1,381	9,123.32	38,494.61	6.61	(40%)	(40%)
เฉลี่ย	1171.8	13,827.82	62,048.97	11.80	1,193	13,803.30	58,432.65	11.57	-0.18%	-1.98%
รวม	14061	165,933.81	744,587.69	141.61	14,319	165,639.58	701,191.83	138.81	-0.18%	-1.98%

เปรียบเทียบปริมาณการใช้ไฟฟ้า (kwh) ระหว่างปี 2567 กับ ปี 2568



เปรียบเทียบปริมาณการใช้ไฟฟ้าสะสม (kwh) ระหว่างปี 2567 กับ ปี 2568





สรุปปริมาณการใช้ไฟฟ้า

- ปริมาณไฟฟ้าสะสมตั้งแต่เดือน มกราคม ถึง ธันวาคม ปี 2568 เท่ากับ 165,639.58 kWh ลดลงจาก ปี 2567 ในช่วงเวลาเดียวกัน เท่ากับ 165,933.81 kWh คิดเป็น -0.18 %
- ปริมาณไฟฟ้าต่อคนสะสมตั้งแต่เดือน มกราคม ถึง ธันวาคม ปี 2568 เท่ากับ 11.57 kWh/คน ลดลงจาก ปี 2567 ในช่วงเวลาเดียวกัน เท่ากับ 11.80 kWh/คน คิดเป็น -1.98 %
- ปริมาณไฟฟ้าเฉลี่ยตั้งแต่เดือน มกราคม ถึง ธันวาคม ปี 2568 เท่ากับ 13,803.30 kWh ลดลงจาก ปี 2567 ในช่วงเวลาเดียวกัน เท่ากับ 13,827.82.13 kWh คิดเป็น -0.18%
- ปริมาณไฟฟ้าต่อคนเฉลี่ยตั้งแต่เดือน มกราคม ถึง ธันวาคม ปี 2568 เท่ากับ 11.80 kWh/คน ลดลงจาก ปี 2567 ในช่วงเวลาเดียวกัน เท่ากับ 11.57 kWh/คน คิดเป็น -1.98 %

บรรลุเป้าหมาย ไม่บรรลุเป้าหมาย

การวิเคราะห์ข้อมูลและสาเหตุ (เป้าหมาย 2568 : การใช้ไฟฟ้าลดลง 2.00 % จากปี 2567)

เดือนมกราคม 2568 บรรลุเป้าหมาย ไม่บรรลุเป้าหมาย

รายละเอียด : มีการใช้ไฟฟ้าลดลง จากปี 67 (-4%)

วิเคราะห์สาเหตุ : มีพฤติกรรมการใช้ไฟฟ้า ตามมาตรฐานที่หน่วยงานกำหนด

แนวทางจัดการ : งดรงค้การเปิด - ปิด ไฟ และเครื่องปรับอากาศตามมาตรฐานการประหยัดพลังงาน และเปิดม่านรับแสงธรรมชาติ เปิดหน้าต่างเพื่อรับลมธรรมชาติ

เดือนกุมภาพันธ์ 2568 บรรลุเป้าหมาย ไม่บรรลุเป้าหมาย

รายละเอียด : มีการใช้ไฟฟ้าเพิ่มขึ้น จากปี 67 (23%)

วิเคราะห์สาเหตุ : มีพฤติกรรมการใช้ไฟฟ้าเพิ่มขึ้น จากปริมาณของผู้ใช้อาคาร

แนวทางจัดการ : งดรงค้การเปิด - ปิด ไฟ และเครื่องปรับอากาศตามมาตรฐานการประหยัดพลังงาน และเปิดม่านรับแสงธรรมชาติ เปิดหน้าต่างเพื่อรับลมธรรมชาติ

เดือนมีนาคม 2568 บรรลุเป้าหมาย ไม่บรรลุเป้าหมาย

