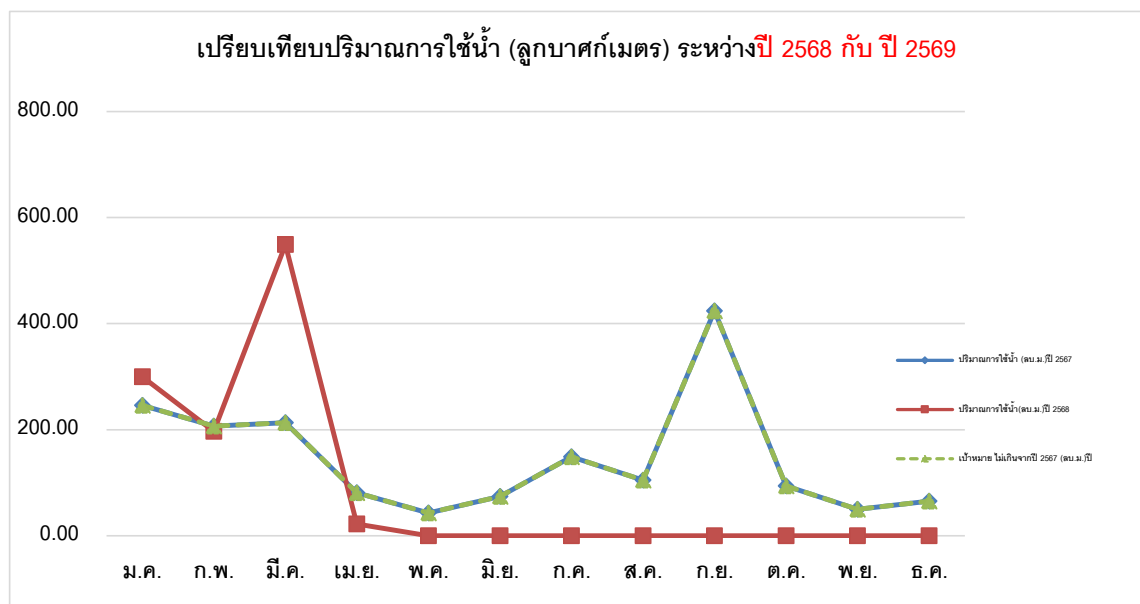
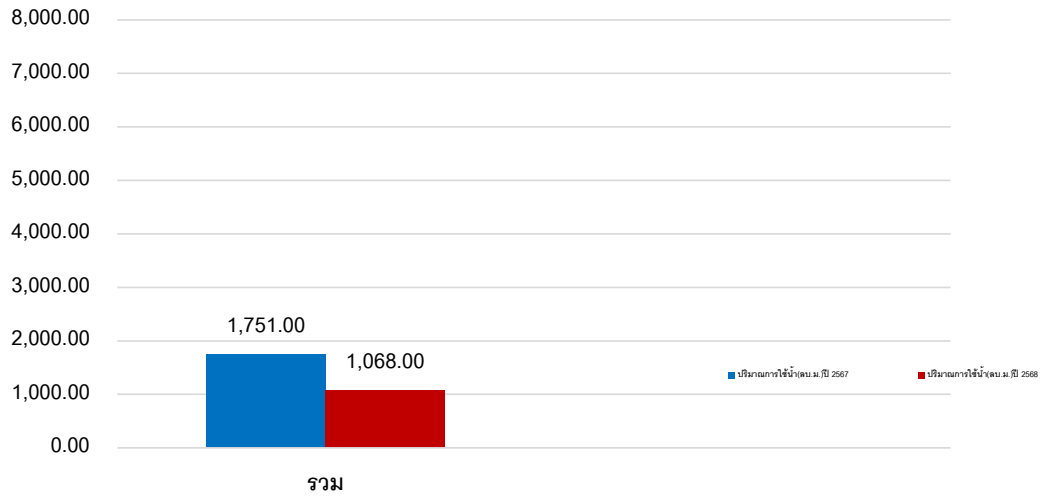


บันทึกปริมาณการใช้น้ำ ประจำปี 2569

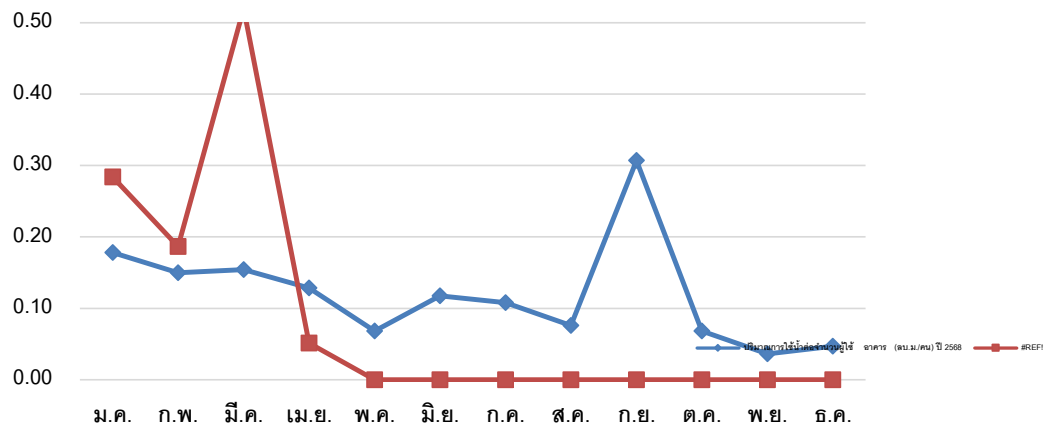
เดือน	ปริมาณการใช้น้ำปี 2567				ปริมาณการใช้น้ำปี 2568				ร้อยละปริมาณการใช้น้ำ	
	จำนวน ผู้ใช้ อาคาร (คน)	ปริมาณ การใช้น้ำ (ลบ.ม.)ปี 2567	ค่าน้ำ/เดือน (บาท)	ปริมาณการ ใช้น้ำต่อ จำนวนผู้ใช้ อาคาร (ลบ.ม./คน) ปี 2567	จำนวน ผู้ใช้ อาคาร (คน)	ปริมาณการ ใช้น้ำ(ลบ. ม.)ปี 2568	ค่าน้ำ/เดือน (บาท)	ปริมาณการ ใช้น้ำต่อ จำนวนผู้ใช้ อาคาร (ลบ.ม./คน) ปี 2568	ร้อยละ ปริมาณ การใช้น้ำ (ลบ.ม.) จากปี 2568	ร้อยละ ปริมาณ การใช้น้ำ (ลบ.ม./ คน)จากปี 2568
ม.ค.	1,381	246.00	1,968.00	0.18	1,056	300.00	2,440.00	0.28	(22%)	(59%)
ก.พ.	1,381	207.00	1,656.00	0.15	1,056	197.00	1,576.00	0.19	-5%	(24%)
มี.ค.	1,381	213.00	1,704.00	0.15	1,056	549.00	4,392.00	0.52	(158%)	(237%)
เม.ย.	630	81.00	648.00	0.13	430	22.00	176.00	0.05	-73%	-60%
พ.ค.	630	43.00	344.00	0.07	430	0.00	0.00	0.00	-100%	-100%
มิ.ย.	630	74.00	596.00	0.12	430	0.00	0.00	0.00	-100%	-100%
ก.ค.	1,381	149.00	1,192.00	0.11	1,056	0.00	0.00	0.00	-100%	-100%
ส.ค.	1,381	105.00	840.00	0.08	1,056	0.00	0.00	0.00	-100%	-100%
ก.ย.	1,381	424.00	3,413.20	0.31	1,056	0.00	0.00	0.00	-100%	-100%
ต.ค.	1,381	94.00	756.70	0.07	1,056	0.00	0.00	0.00	-100%	-100%
พ.ย.	1,381	50.00	402.00	0.04	1,056	0.00	0.00	0.00	-100%	-100%
ธ.ค.	1,381	65.00	524.00	0.05	1,056	0.00	0.00	0.00	-100%	-100%
เฉลี่ย	1,193	145.92	1,170.33	0.12	900	89.00	1,094.67	0.10	-39.01%	-19.09%
รวม	14,319	1,751.00	14,043.90	1.47	10,794	1,068.00	9,678.67	1.19	-39.01%	-19.09%



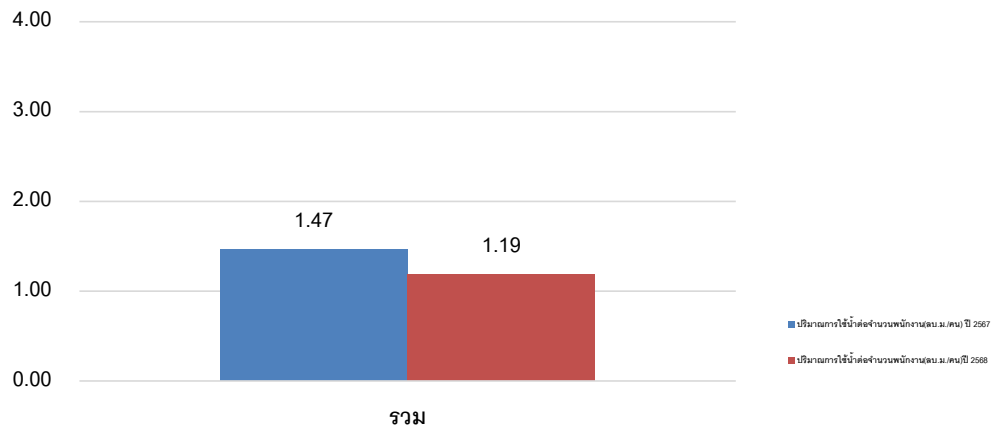
เปรียบเทียบปริมาณการใช้น้ำสะสม (ลูกบาศก์เมตร) ระหว่างปี 2568 กับ ปี 2569



เปรียบเทียบปริมาณการใช้น้ำต่อคน (ลูกบาศก์เมตร/คน) ระหว่างปี 2568 กับ ปี 2569



เปรียบเทียบปริมาณการใช้น้ำต่อคนสะสม (ลูกบาศก์เมตร/คน) ระหว่างปี 2568 กับ ปี 2569



เดือนมกราคม 2569



บรรลุเป้าหมาย



ไม่บรรลุเป้าหมาย

รายละเอียด : มีการใช้น้ำเพิ่มขึ้น จากปี 68 (22%)

วิเคราะห์สาเหตุ : มีพฤติกรรมการใช้น้ำเพิ่มขึ้น จากปริมาณของผู้ใช้อาคาร

แนวทางจัดการ : รณรงค์การปรับพฤติกรรมการใช้น้ำ และการปิดน้ำทุกครั้งหลังใช้งานเสร็จแล้ว

เดือนกุมภาพันธ์ 2569



บรรลุเป้าหมาย



ไม่บรรลุเป้าหมาย

รายละเอียด : มีการใช้น้ำลดลง จากปี 68 (-5%)

วิเคราะห์สาเหตุ : มีพฤติกรรมการใช้น้ำ ตามมาตรฐานที่หน่วยงานกำหนด

แนวทางจัดการ : รณรงค์การปรับพฤติกรรมการใช้น้ำ และการปิดน้ำทุกครั้งหลังใช้งานเสร็จแล้ว

เดือนมีนาคม 2569



บรรลุเป้าหมาย



ไม่บรรลุเป้าหมาย

รายละเอียด : มีการใช้น้ำเพิ่มขึ้น จากปี 68 (158%)

วิเคราะห์สาเหตุ : มีพฤติกรรมการใช้น้ำเพิ่มขึ้น จากปริมาณของผู้ใช้อาคาร

แนวทางจัดการ : รณรงค์การปรับพฤติกรรมการใช้น้ำ และการปิดน้ำทุกครั้งหลังใช้งานเสร็จแล้ว

เดือนเมษายน 2569



บรรลุเป้าหมาย



ไม่บรรลุเป้าหมาย

รายละเอียด : มีการใช้น้ำลดลง จากปี 68 (-32%)

วิเคราะห์สาเหตุ : มีพฤติกรรมการใช้น้ำ ตามมาตรฐานที่หน่วยงานกำหนด และอยู่ระหว่างปิดภาคเรียน

แนวทางจัดการ : รณรงค์การปรับพฤติกรรมการใช้น้ำ และการปิดน้ำทุกครั้งหลังใช้งานเสร็จแล้ว