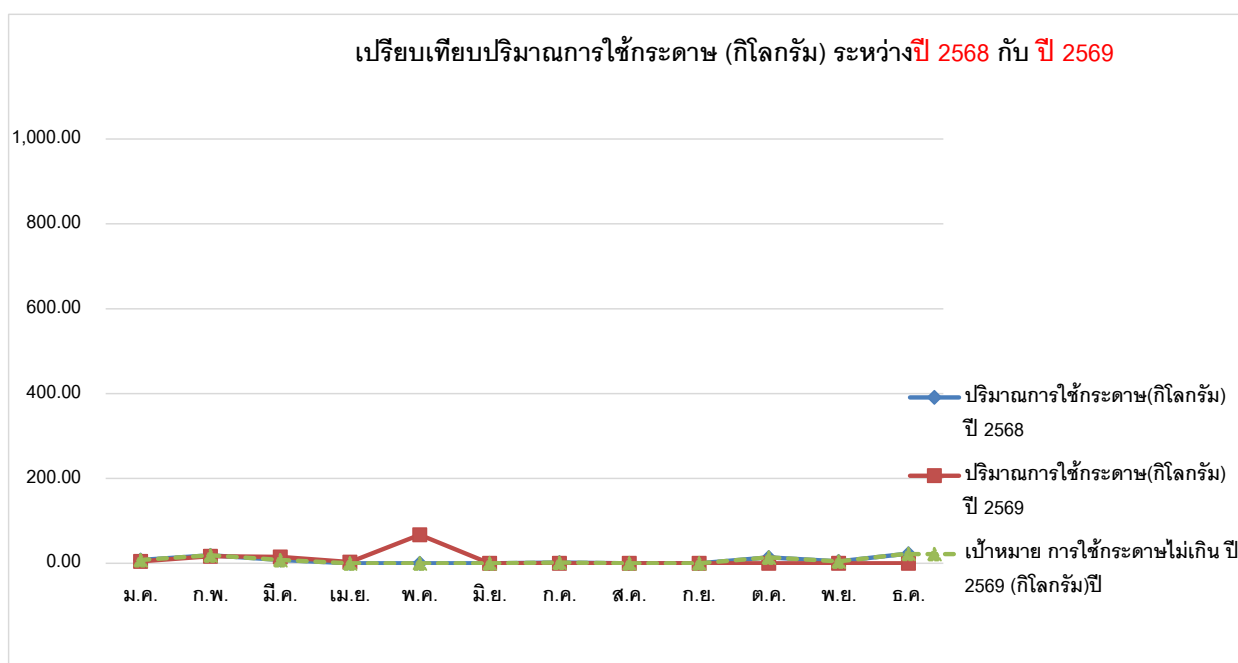
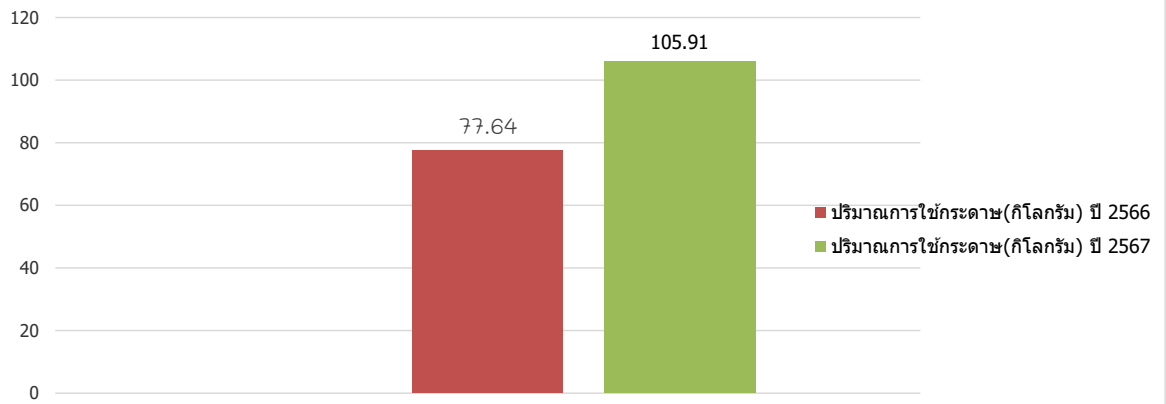


บันทึกการใช้กระดาษ ประจำปี 2569

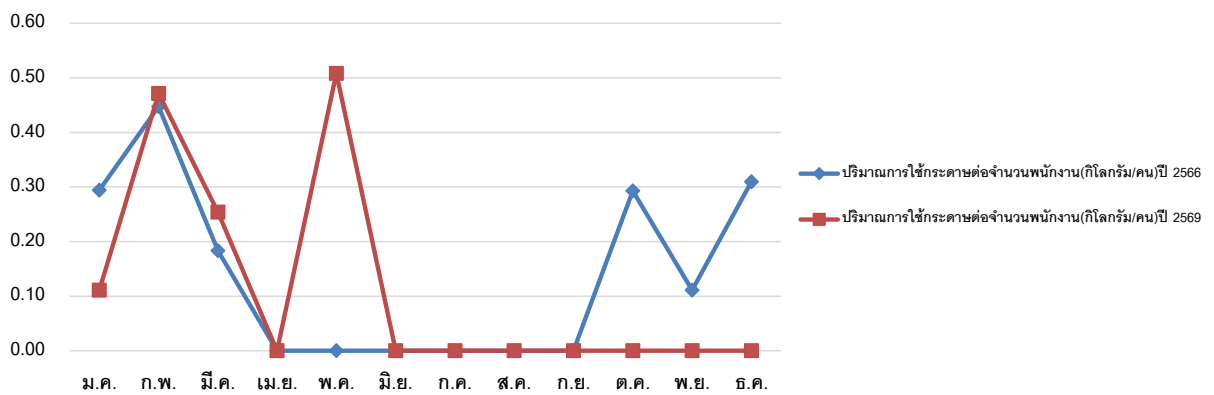
เดือน	ปี 2568					ปี 2569					ร้อยละปริมาณการใช้กระดาษ	
	จำนวนพนักงาน	ปริมาณการใช้กระดาษ (กิโลกรัม) ปี 2568	ปริมาณการใช้กระดาษ (รีม) ปี 2568	ค่ากระดาษ/เดือน (บาท)	ปริมาณการใช้กระดาษต่อจำนวนพนักงาน (กิโลกรัม/คน)ปี 2566	จำนวนพนักงาน	ปริมาณการใช้กระดาษ (กิโลกรัม) ปี 2569	ปริมาณการใช้กระดาษ (รีม)ปี 2569	ค่ากระดาษ/เดือน (บาท)	ปริมาณการใช้กระดาษต่อจำนวนพนักงาน (กิโลกรัม/คน)ปี 2569	ร้อยละปริมาณการใช้กระดาษ (กิโลกรัม) จากปี 2569	ร้อยละปริมาณการใช้กระดาษ (กิโลกรัม/คน)จากปี 2569
ม.ค.	26	7.65	3	780.00	0.29	42	4.66	2	461.50	0.11	-39%	-62%
ก.พ.	42	18.79	8	1,879.00	0.45	35	16.50	7	1,961.00	0.47	(100%)	(100%)
มี.ค.	44	8.06	3	806.00	0.18	59	14.98	6	1,498.00	0.25	(86%)	(39%)
เม.ย.	27	0.00	0	0.00	0.00	19	2.67	1	267.50	0.00	(0%)	(0%)
พ.ค.	57	0.00	0	0.00	0.00	132	67.10	27	6,710.00	0.51	#DIV/0!	#DIV/0!
มิ.ย.	39	0.00	0	0.00	0.00	0	0.00	0	0.00	#DIV/0!	(0%)	(0%)
ก.ค.	66	1.80	1	180.00	0.00	0	0.00	0	0.00	0.00	(100%)	(100%)
ส.ค.	0	0.00	0	0.00	0.00	0	0.00	0	0.00	0.00	#DIV/0!	#DIV/0!
ก.ย.	26	0.00	0	0.00	0.00	0	0.00	0	0.00	#DIV/0!	#DIV/0!	#DIV/0!
ต.ค.	47	13.76	6	1,376.00	0.29	0	0.00	0	0.00	#DIV/0!	-100%	#DIV/0!
พ.ย.	42	4.66	2	466.00	0.11	0	0.00	0	0.00	#DIV/0!	-100%	#DIV/0!
ธ.ค.	74	22.92	9	2,242.50	0.31	0	0.00	0	0.00	#DIV/0!	-100%	#DIV/0!
เฉลี่ย	41	6.47	2.56	644.13	0.16	24	8.83	3.53	908.17	0.37	(36.41%)	#####
รวม	490	77.64	31	7,729.50	0.16	287	105.91	42.35	10,898.00	0.37	(36.41%)	#####



เปรียบเทียบปริมาณการใช้กระดาษสะสม (กิโลกรัม) ระหว่างปี 2568 กับ ปี 2569



เปรียบเทียบปริมาณการใช้กระดาษต่อคน (กิโลกรัม/คน) ระหว่างปี 2568 กับ ปี 2569



เปรียบเทียบปริมาณการใช้กระดาษต่อคนสะสม (กิโลกรัม/คน) ระหว่างปี 2568 กับ ปี 2569

