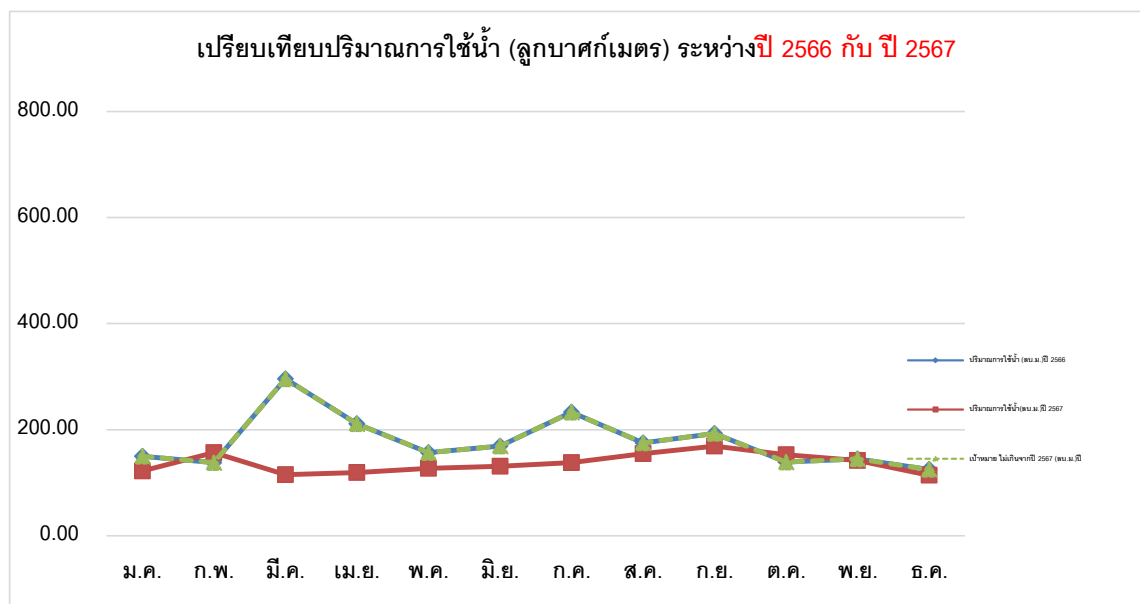
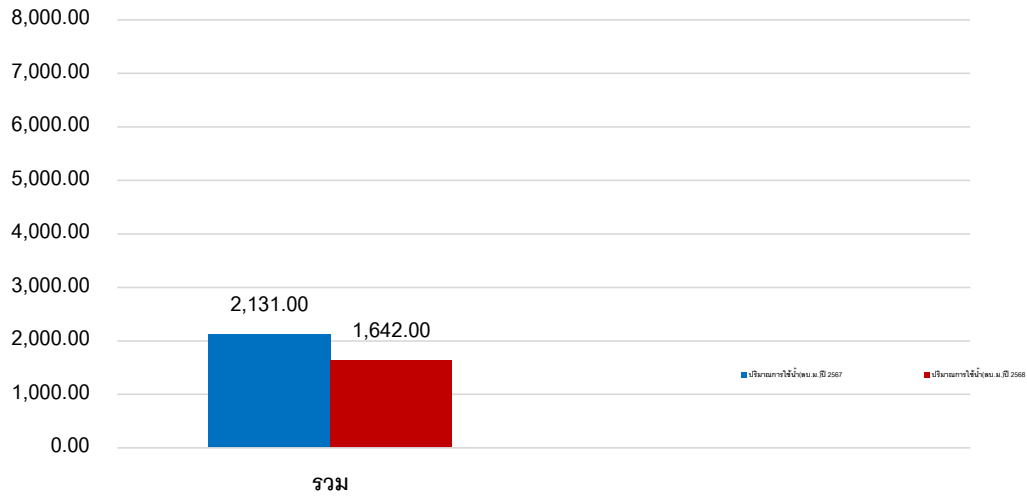


บันทึกปริมาณการใช้น้ำ ประจำปี 2567

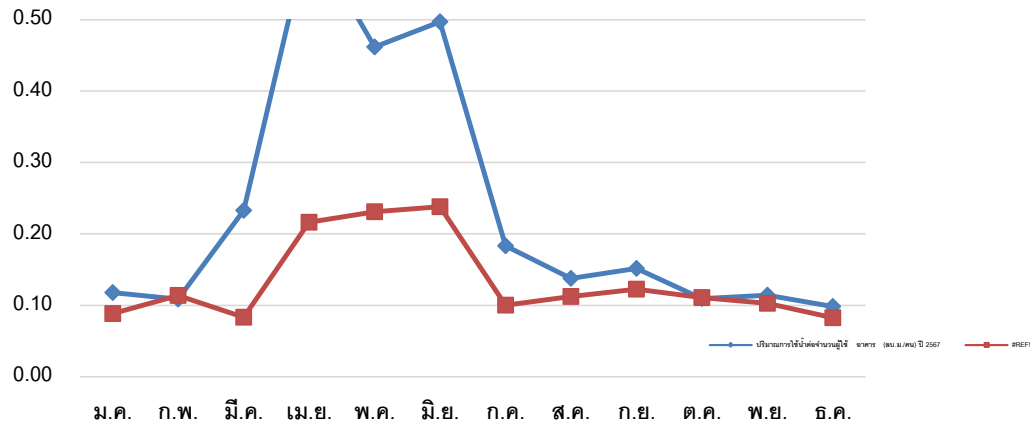
เดือน	ปริมาณการใช้น้ำปี 2566				ปริมาณการใช้น้ำปี 2567				ร้อยละปริมาณการใช้น้ำ	
	จำนวน ผู้ใช้ อาคาร (คน)	ปริมาณ การใช้น้ำ (ลบ.ม.)ปี 2566	ค่าน้ำ/เดือน (บาท)	ปริมาณการ ใช้น้ำต่อ จำนวนผู้ใช้ อาคาร (ลบ.ม./คน) ปี 2566	จำนวน ผู้ใช้ อาคาร (คน)	ปริมาณการ ใช้น้ำ(ลบ. ม.)ปี 2567	ค่าน้ำ/เดือน (บาท)	ปริมาณการ ใช้น้ำต่อ จำนวนผู้ใช้ อาคาร (ลบ.ม./คน) ปี 2567	ร้อยละ ปริมาณ การใช้น้ำ (ลบ.ม.) จากปี 2567	ร้อยละ ปริมาณ การใช้น้ำ (ลบ.ม./ คน)จากปี 2567
ม.ค.	1271	150.00	1,200.00	0.12	1,379	122.00	976.00	0.09	-19%	-25%
ก.พ.	1271	138.00	1,104.00	0.11	1,379	157.00	1,256.00	0.11	(14%)	(5%)
มี.ค.	1271	296.00	2,368.00	0.23	1,379	115.00	920.00	0.08	-61%	-64%
เม.ย.	340	211.00	1,688.00	0.62	550	119.00	952.00	0.22	-44%	-65%
พ.ค.	340	157.00	1,256.00	0.46	550	127.00	1,016.00	0.23	-19%	-50%
มิ.ย.	340	169.00	1,352.00	0.50	550	131.00	1,048.00	0.24	-22%	-52%
ก.ค.	1271	233.00	1,864.00	0.18	1,379	138.00	1,104.00	0.10	-41%	-45%
ส.ค.	1271	175.00	1,400.00	0.14	1,379	155.00	1,240.00	0.11	-11%	-18%
ก.ย.	1271	193.00	1,544.00	0.15	1,379	169.00	1,352.00	0.12	-12%	-19%
ต.ค.	1271	139.00	1,112.00	0.11	1,379	153.00	1,224.00	0.11	(10%)	(1%)
พ.ย.	1271	145.00	1,160.00	0.11	1,379	142.00	1,136.00	0.10	-2%	-10%
ธ.ค.	1271	125.00	1,000.00	0.10	1,379	114.00	912.00	0.08	-9%	-16%
<b>เฉลี่ย</b>	1,038	177.58	1,420.67	0.17	1,172	136.83	1,094.67	0.12	-22.95%	-31.73%
<b>รวม</b>	12,459	2,131.00	17,048.00	2.05	14,061	1,642.00	14,230.67	1.40	-22.95%	-31.73%



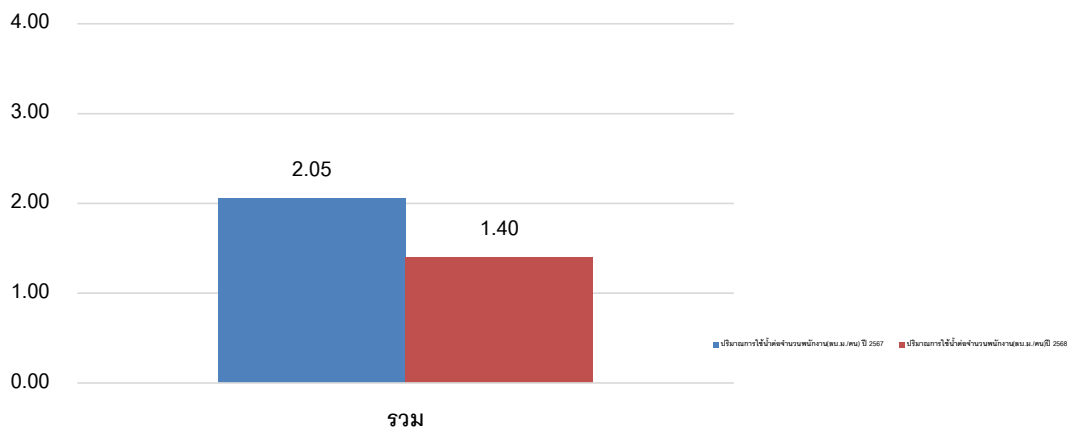
เปรียบเทียบปริมาณการใช้น้ำสะสม (ลูกบาศก์เมตร) ระหว่างปี 2566 กับ ปี2567



เปรียบเทียบปริมาณการใช้น้ำต่อคน (ลูกบาศก์เมตร/คน) ระหว่างปี 2566 กับ ปี 2567



เปรียบเทียบปริมาณการใช้น้ำต่อคนสะสม (ลูกบาศก์เมตร/คน) ระหว่างปี 2566 กับ ปี2567



## สรุปปริมาณการใช้น้ำ

1. ปริมาณน้ำสะสมตั้งแต่เดือน มกราคม ถึง ธันวาคม ปี 2567 เท่ากับ 1,642.00 ลบ.ม. ลดลงจาก ปี 2566 ในช่วงเวลาเดียวกัน เท่ากับ 2,131.00.90 ลบ.ม.

คิดเป็น -22.95 %

2. ปริมาณน้ำต่อคนสะสมตั้งแต่เดือน มกราคม ถึง ธันวาคม ปี 2567 เท่ากับ 1.40 ลบ.ม./คน ลดลงจาก ปี 2566 ในช่วงเวลาเดียวกัน เท่ากับ 2.05 ลบ.ม./คน

คิดเป็น -31.73 %

3. ปริมาณน้ำเฉลี่ยตั้งแต่เดือน มกราคม ถึง ธันวาคม ปี 2567 เท่ากับ 136.83 ลบ.ม. ลดลงจาก ปี 2566 ในช่วงเวลาเดียวกัน เท่ากับ 177.58 ลบ.ม.

คิดเป็น -22.95 %

4. ปริมาณน้ำต่อคนเฉลี่ยตั้งแต่เดือน มกราคม ถึง ธันวาคม ปี 2567 เท่ากับ 0.12 ลบ.ม./คน ลดลงจาก ปี 2566 ในช่วงเวลาเดียวกัน เท่ากับ 0.17 ลบ.ม./คน

คิดเป็น -31.73 %



บรรลุเป้าหมาย



ไม่บรรลุเป้าหมาย

การวิเคราะห์ข้อมูลและสาเหตุ (เป้าหมาย 2567 : การใช้น้ำลดลง -22.95 % จากปี 2566)

เดือนมกราคม 2567



บรรลุเป้าหมาย



ไม่บรรลุเป้าหมาย

รายละเอียด : มีการใช้น้ำลดลง จากปี 66 (-19%)

วิเคราะห์สาเหตุ : มีพฤติกรรมการใช้น้ำ ตามมาตรฐานที่หน่วยงานกำหนด

แนวทางจัดการ : อดรงค์การปรับพฤติกรรมการใช้น้ำ และการปิดน้ำทุกครั้งหลังใช้งานเสร็จแล้ว

เดือนกุมภาพันธ์ 2567



บรรลุเป้าหมาย



ไม่บรรลุเป้าหมาย

รายละเอียด : มีการใช้น้ำเพิ่มขึ้น จากปี 66 (14%)

วิเคราะห์สาเหตุ : มีพฤติกรรมการใช้น้ำเพิ่มขึ้น จากปริมาณของผู้ใช้อาคาร

แนวทางจัดการ : อดรงค์การปรับพฤติกรรมการใช้น้ำ และการปิดน้ำทุกครั้งหลังใช้งานเสร็จแล้ว

เดือนมีนาคม 2567



บรรลุเป้าหมาย



ไม่บรรลุเป้าหมาย

รายละเอียด : มีการใช้น้ำลดลง จากปี 66 (-61%)

วิเคราะห์สาเหตุ : มีพฤติกรรมการใช้น้ำ ตามมาตรฐานที่หน่วยงานกำหนด

แนวทางจัดการ : อดรงค์การปรับพฤติกรรมการใช้น้ำ และการปิดน้ำทุกครั้งหลังใช้งานเสร็จแล้ว

เดือนเมษายน 2567



บรรลุเป้าหมาย



ไม่บรรลุเป้าหมาย

รายละเอียด : มีการใช้น้ำลดลง จากปี 66 (-44%)

วิเคราะห์สาเหตุ : มีพฤติกรรมการใช้น้ำ ตามมาตรฐานที่หน่วยงานกำหนด

แนวทางจัดการ : อดรงค์การปรับพฤติกรรมการใช้น้ำ และการปิดน้ำทุกครั้งหลังใช้งานเสร็จแล้ว

เดือนพฤษภาคม 2567



บรรลุเป้าหมาย



ไม่บรรลุเป้าหมาย

รายละเอียด : มีการใช้น้ำลดลง จากปี 66 (-99%)

วิเคราะห์สาเหตุ : มีพฤติกรรมการใช้น้ำ ตามมาตรฐานที่หน่วยงานกำหนด และอยู่ระหว่างปิดภาคเรียน

แนวทางจัดการ : อดรงค์การปรับพฤติกรรมการใช้น้ำ และการปิดน้ำทุกครั้งหลังใช้งานเสร็จแล้ว

เดือนมิถุนายน 2567



บรรลุเป้าหมาย



ไม่บรรลุเป้าหมาย

รายละเอียด : มีการใช้น้ำลดลง จากปี 66 (-22%)

วิเคราะห์สาเหตุ : มีพฤติกรรมการใช้น้ำ ตามมาตรฐานที่หน่วยงานกำหนด

แนวทางจัดการ : รณรงค์การปรับพฤติกรรมการใช้น้ำ และการปิดน้ำทุกครั้งหลังใช้งานเสร็จแล้ว

เดือนกรกฎาคม 2568



บรรลุเป้าหมาย



ไม่บรรลุเป้าหมาย

รายละเอียด : มีการใช้น้ำลดลง จากปี 66 (-41%)

วิเคราะห์สาเหตุ : มีพฤติกรรมการใช้น้ำ ตามมาตรฐานที่หน่วยงานกำหนด

แนวทางจัดการ : รณรงค์การปรับพฤติกรรมการใช้น้ำ และการปิดน้ำทุกครั้งหลังใช้งานเสร็จแล้ว

เดือนสิงหาคม 2567



บรรลุเป้าหมาย



ไม่บรรลุเป้าหมาย

รายละเอียด : มีการใช้น้ำลดลง จากปี 66 (-11%)

วิเคราะห์สาเหตุ : มีพฤติกรรมการใช้น้ำ ตามมาตรฐานที่หน่วยงานกำหนด

แนวทางจัดการ : รณรงค์การปรับพฤติกรรมการใช้น้ำ และการปิดน้ำทุกครั้งหลังใช้งานเสร็จแล้ว

เดือนกันยายน 2568



บรรลุเป้าหมาย



ไม่บรรลุเป้าหมาย

รายละเอียด : มีการใช้น้ำลดลง จากปี 66 (-12%)

วิเคราะห์สาเหตุ : มีพฤติกรรมการใช้น้ำ ตามมาตรฐานที่หน่วยงานกำหนด

แนวทางจัดการ : รณรงค์การปรับพฤติกรรมการใช้น้ำ และการปิดน้ำทุกครั้งหลังใช้งานเสร็จแล้ว

เดือนตุลาคม 2567



บรรลุเป้าหมาย



ไม่บรรลุเป้าหมาย

รายละเอียด : มีการใช้น้ำเพิ่มขึ้น จากปี 66 (10%)

วิเคราะห์สาเหตุ : มีพฤติกรรมการใช้น้ำเพิ่มขึ้น จากปริมาณของผู้ใช้อาคาร

แนวทางจัดการ : รณรงค์การปรับพฤติกรรมการใช้น้ำ และการปิดน้ำทุกครั้งหลังใช้งานเสร็จแล้ว

เดือนพฤศจิกายน 2567



บรรลุเป้าหมาย



ไม่บรรลุเป้าหมาย

รายละเอียด : มีการใช้น้ำลดลง จากปี 66 (-2%)

วิเคราะห์สาเหตุ : มีพฤติกรรมการใช้น้ำ ตามมาตรฐานที่หน่วยงานกำหนด

แนวทางจัดการ : รณรงค์การปรับพฤติกรรมการใช้น้ำ และการปิดน้ำทุกครั้งหลังใช้งานเสร็จแล้ว

เดือนธันวาคม 2567



บรรลุเป้าหมาย



ไม่บรรลุเป้าหมาย

รายละเอียด : มีการใช้น้ำลดลง จากปี 66 (-9%)

วิเคราะห์สาเหตุ : มีพฤติกรรมการใช้น้ำ ตามมาตรฐานที่หน่วยงานกำหนด

แนวทางจัดการ : รณรงค์การปรับพฤติกรรมการใช้น้ำ และการปิดน้ำทุกครั้งหลังใช้งานเสร็จแล้ว